

Aan: bewoners en bedrijven Oostenburg

Onderwerp: Verplaatsen fietsparkeerplaatsen voor INIT Jacob Bontiusstraat en Oostenburgermiddenstraat nabij Roest

Geachte heer/mevrouw,

In deze brief informeren wij u erover dat de fietsparkeerplaatsen, die zich momenteel voor de hoofdingang van het INIT aan de Jacob Bontiusstraat bevinden en in de Oostenburgermiddenstraat nabij Roest, binnenkort worden verplaatst naar de Rumphiusstraat. Voor de locaties, zie het plaatje verderop in deze brief.

Fietsparkeerplaatsen voor hoofdingang INIT

De locatie vóór de hoofdingang van het INIT waar momenteel fietsparkeerplaatsen zich bevinden (blauwe kader op bijgevoegde tekening) is een bouwkael dat Oostenburg SGN onlangs verkocht heeft aan Vorm. Vorm gaat hier binnenkort van start met de bouw. Om deze werkzaamheden mogelijk te maken moeten de fietsparkeerplaatsen verplaatst worden. Totdat een definitieve locatie gevonden is, worden de fietsparkeerplaatsen verplaatst naar de Rumphiusstraat (rode kader op bijgevoegde tekening). Aan beide zijden van de Rumphiusstraat worden plekken voor fietsparkeren gerealiseerd.

Fietsparkeerplaatsen Oostenburgermiddenstraat

Ook in de Oostenburgermiddenstraat zullen komende tijd werkzaamheden plaatsvinden. Daarom zullen de fietsparkeerplaatsen aan de Oostenburgermiddenstraat nabij Roest (blauwe kader op bijgevoegde tekening) ook opgeheven worden en verplaatst worden naar de Rumphiusstraat.

Veiligheid fietsers

Voor de veiligheid van de fietsers doet de Rumphiusstraat al enige tijd dienst als fietsroute tussen de Conradstraat en Oostenburgereiland. In verband met de veiligheid voor fietsers zal Oostenburg SGN ook al het fietsparkeren concentreren op de bestaande plekken onder de luifel van INIT en in de Rumphiusstraat.

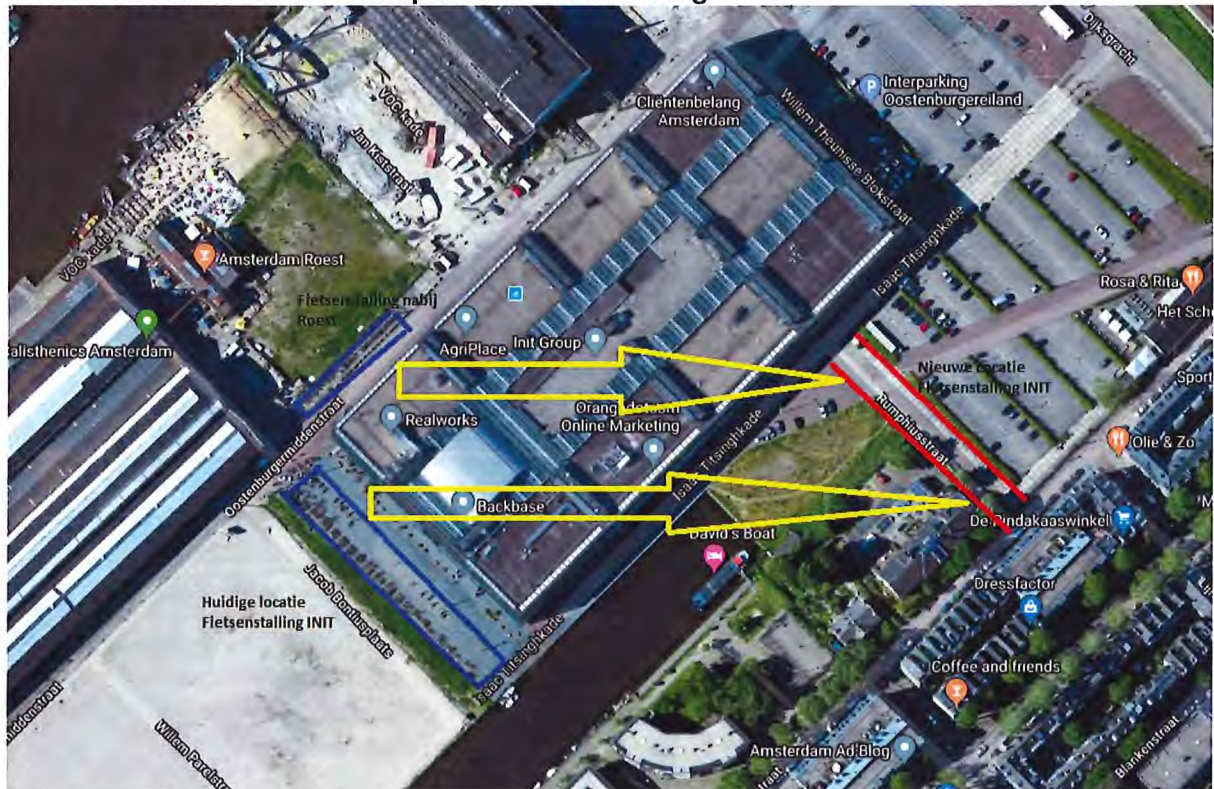
Vanaf 22 oktober a.s. zal het fietsparkeren aan de Jacob Bontiusstraat en de Oostenburgermiddenstraat nabij Roest niet meer mogelijk zijn.

Oostenburg SGN zal deze maatregelen komende dagen middels bebording aankondigen.

Wij willen u verzoeken dit aan uw medewerkers, klanten en bezoekers door te geven, opdat deze verplaatsing zo soepel mogelijk kan verlopen.

Zie hieronder de tekening met de locaties.

Oude en nieuwe locatie Fietsparkeren Oostenburg



Meer informatie en contact

Voor vragen over de inhoud van deze brief kunt u contact opnemen met onze wegbeheerder, de heer ing. B. de Jong, te bereiken via e-mail bas.de.jong@witteveenbos.com of mobiel op 06 20 23 67 37.

Oostenburg wordt de komende jaren ontwikkeld tot een nieuwe stoere stadswijk met circa 1500 woningen. Verschillende partijen werken aan de bouw op Oostenburg. Kijk voor meer informatie op www.opoostenburg.nl.

Met vriendelijke groet,

Peter Kramer
Directeur Oostenburg SGN